



上海海洋大學

SHANGHAI OCEAN UNIVERSITY

勤 儉 忠 實

上海海洋大学

采购宣传册

地 址：上海市浦东新区沪城环路999号

邮 编：201306

联系电话：021-6190755 61900756

2021

一、如何采购

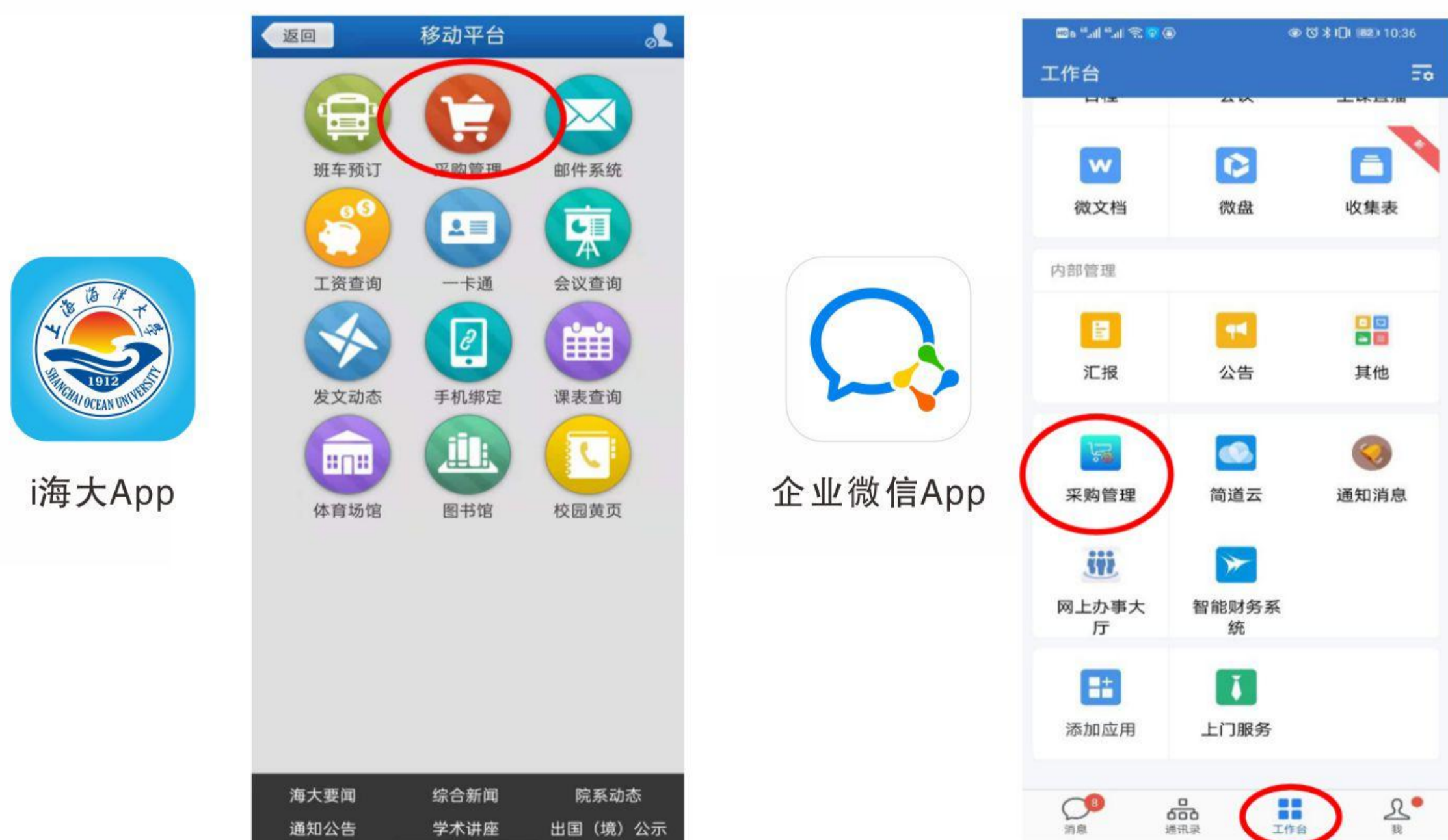
采购管理系统

申请人可登录数字校园平台——采购管理系统，进行采购立项、审核等。



网页版-上海海洋大学采购管理系统

申请人可登录i海大或企业微信App——工作台——采购管理，进行采购查阅、审核等。



手机端-上海海洋大学采购管理系统

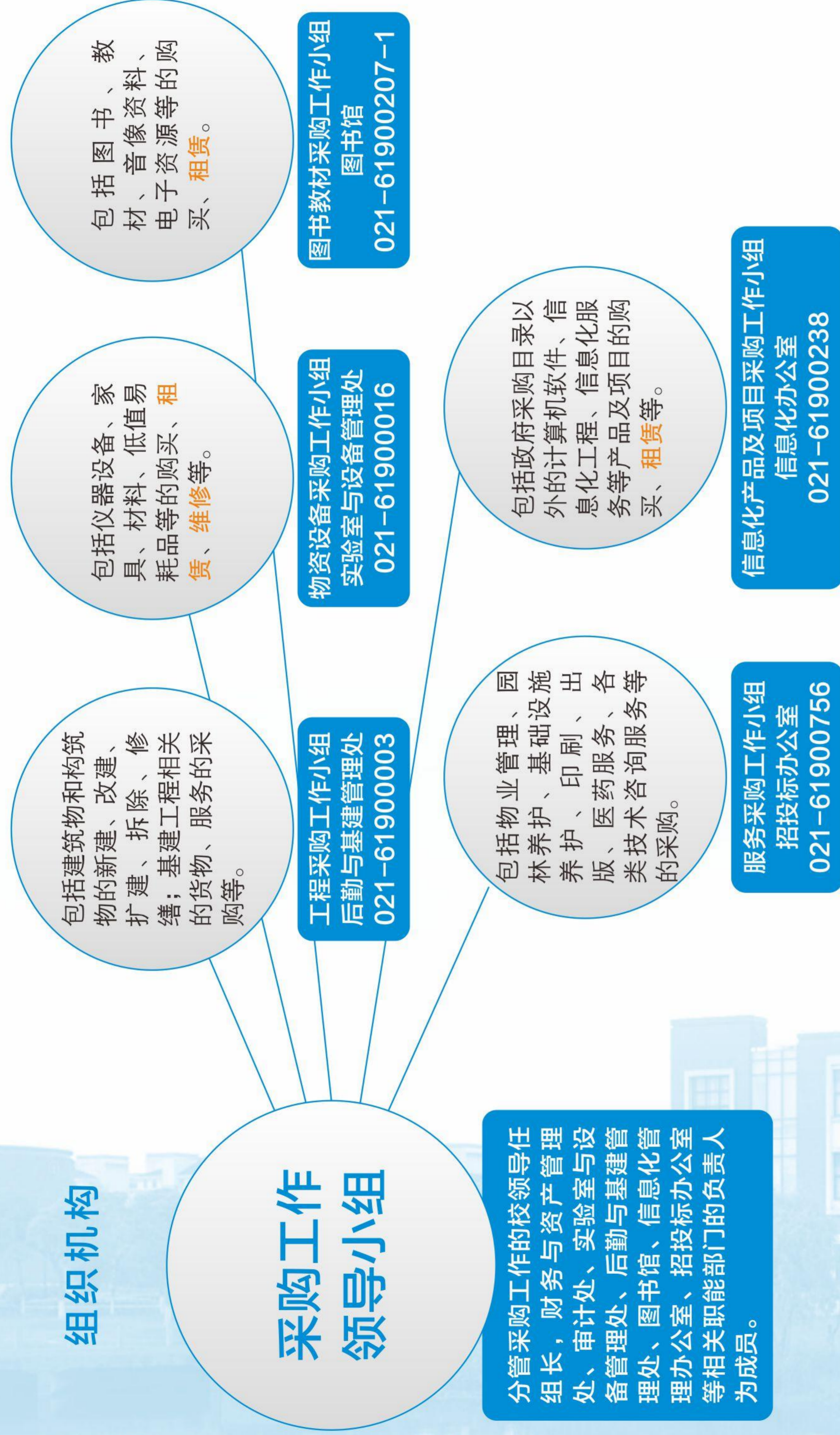
先立项审核、后采购执行！

采购管理系统立项标准

类别	立项标准
《上海市政府集中采购目录和采购限额标准（2021版）》以内货物、服务、工程	<ul style="list-style-type: none"> • 无论金额大小 (主要包括：电脑、打印机、传真机、复印机、投影机、空调；复印纸等，详见政府集中采购目录)
上海市集中采购目录以外、限额以下的 货物	<ul style="list-style-type: none"> • 单价金额超过人民币1000元 (含) • 单项总额超过人民币3万元 (含) • 需要签订合同的
上海市集中采购目录以外、限额以下的 服务	<ul style="list-style-type: none"> • 单项金额超过人民币3万元 (含) • 需要签订合同的
上海市集中采购目录以外、限额以下的 工程	<ul style="list-style-type: none"> • 无论金额大小的基建或修缮工程

备注：在采购管理系统——电商平台（京东慧采、喀斯玛商城）中采购货物等，总金额在20万元以下的，申请人提交采购订单审核后，即为系统立项成功，无需在采购管理系统中物资设备再立项。

二、采购管理规定



各类采购组织形式及限额标准

组织形式 类别	政府集中采购	代理采购	学校采购	零星采购	
				谈判采购	直接采购
建设工程	按照政府公布的目录执行	不限金额	—	—	—
修缮工程		40万元以上(含)	40万元以下(从入围供应商库中采购)	—	—
货物		40万元以上(含)	20(含)-40万元	10(含)-20万元	10万元以下
		40万元以上(含)	20(含)-40万元	10(含)-20万元	10万元以下

注：1. 40万元以下，实行协议供货的，须从入围供应商库中采购。

2. 达到法定招标规模标准的工程，需在市或者区统一的“招标投标交易场所”组织招标。

3. 本规定由招投标办公室负责解释。

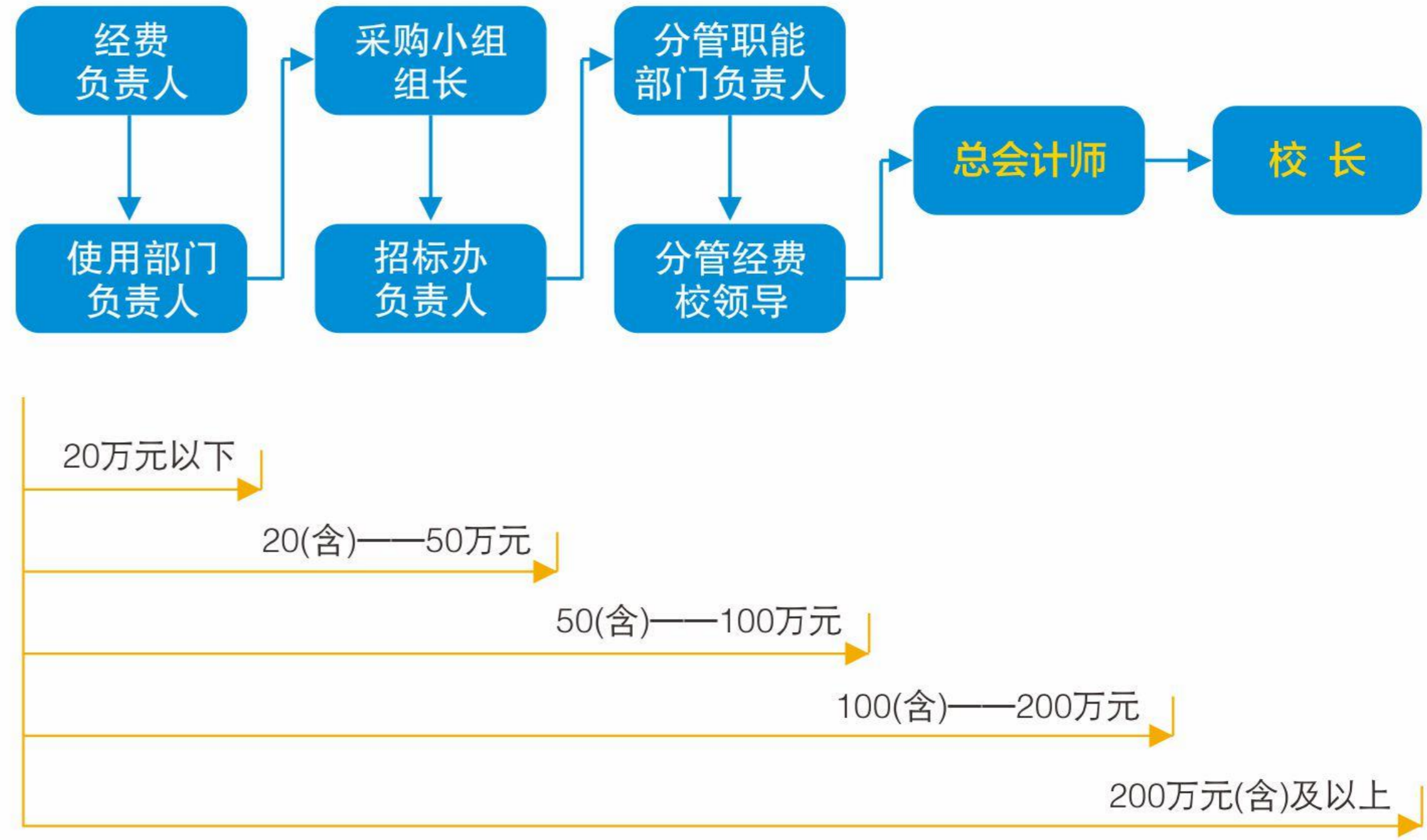
政府采购集中采购实施规定

类型	采购流程	限额标准范围	供应商遴选
电子集市		20万元以下 20(含)至40万元 40万元(含)以上 纳入定点 未纳入定点	使用部门推荐, 若不推荐则随机确定 使用部门和采购工作小组代表以及招投标办公室采购业务员3人各选择1家供应商, 进行比价 使用部门、采购工作小组、招标办各推荐1至3家供应商; 招标办组织评审, 推荐规定数量的供应商。(评审小组由采购工作领导小组成员3或5人组成) 委托上海市政府采购中心组织非招标采购
委托	委托集中采购机构组织采购		

备注: 本办法是指《上海市政府采购集中采购目录和采购限额标准》规定的集中采购范围的采购项目。
400万元及以上需要委托上海政府采购中心公开招标。

集中采购目录内400万元以下的项目

采购分级审核规定



合同签订小提示

- ◆ 各部门章不可签订采购合同。详见《上海海洋大学合同管理办法（试行）》（沪海洋[2014]14号）规定。
- ◆ 各类租赁采购，均需在采购管理系统中立项采购。
- ◆ 系统审核通过后，在“申请人采购执行”环节，方可签订合同。禁止“先签合同，后立项审核”。
- ◆ 推荐使用学校采购合同模板，总金额在10万元及以上，须同时签订廉政合同。合同审核及盖章，由各采购工作小组负责。
- ◆ 非学校合同模板，须提前2-3天发采购工作小组审核。

三、零星采购流程

《上海市政府集中采购目录及标准（2021版）》摘要

货物类【办公设备】

台式计算机、便携式计算机、服务器、喷墨打印机、激光打印机、针式打印机、复印机、扫描仪、多功能一体机、液晶显示器、碎纸机、投影仪、10万元以上LED显示屏、10万元以上触控一体机等。

备注：PC服务器、小型机、并行运算服务器、单口服务器和其他服务器归入服务器；网络计算机、计算机工作站归入台式计算机。

货物类【办公消耗品】

复印纸、办公用再生纸制品等。

货物类【计算机软件】

数据库管理系统、防病毒软件、操作系统、办公软件、中间件等基础软件，基础和平台类安全软件、网络与边界安全软件、专用安全软件等信息安全软件。

货物类【电气设备】

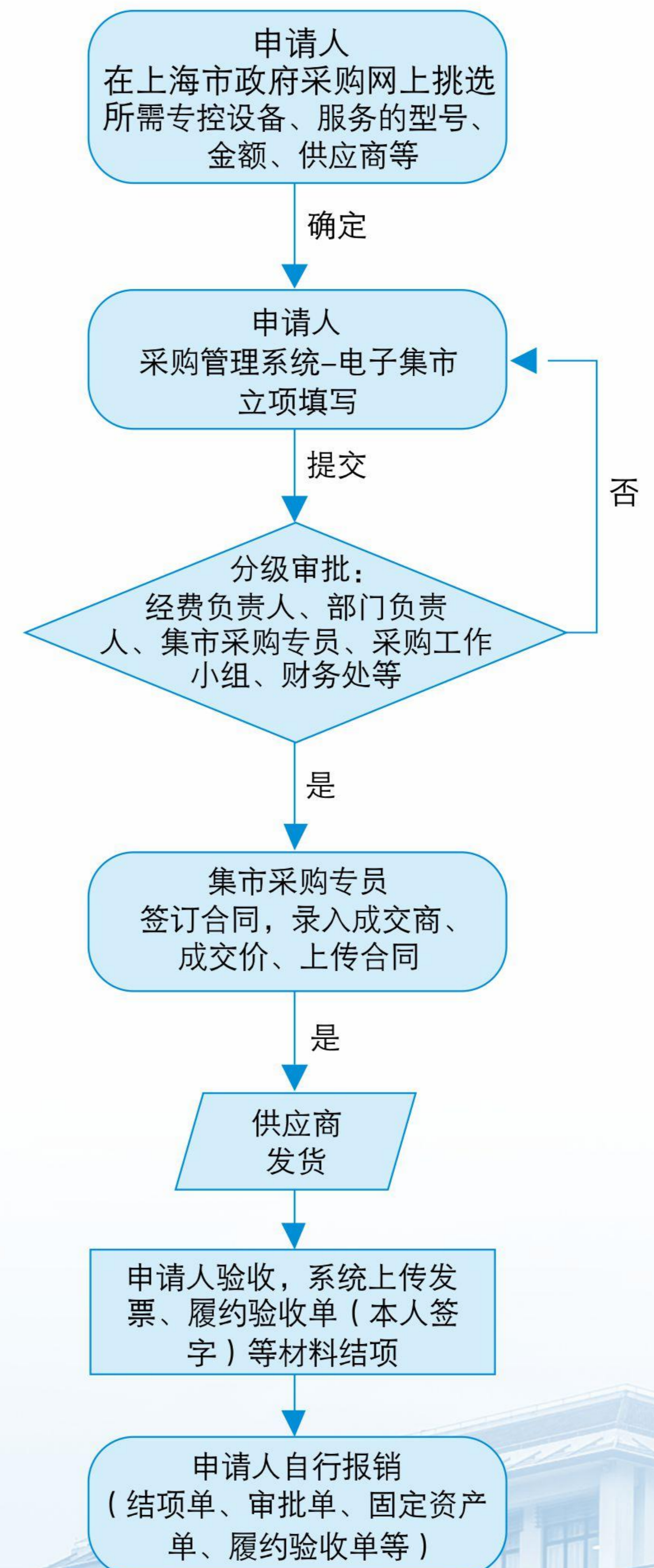
不间断电源（UPS）、空调机、多联式空调机组、恒温、恒湿精密空调机等。

服务类

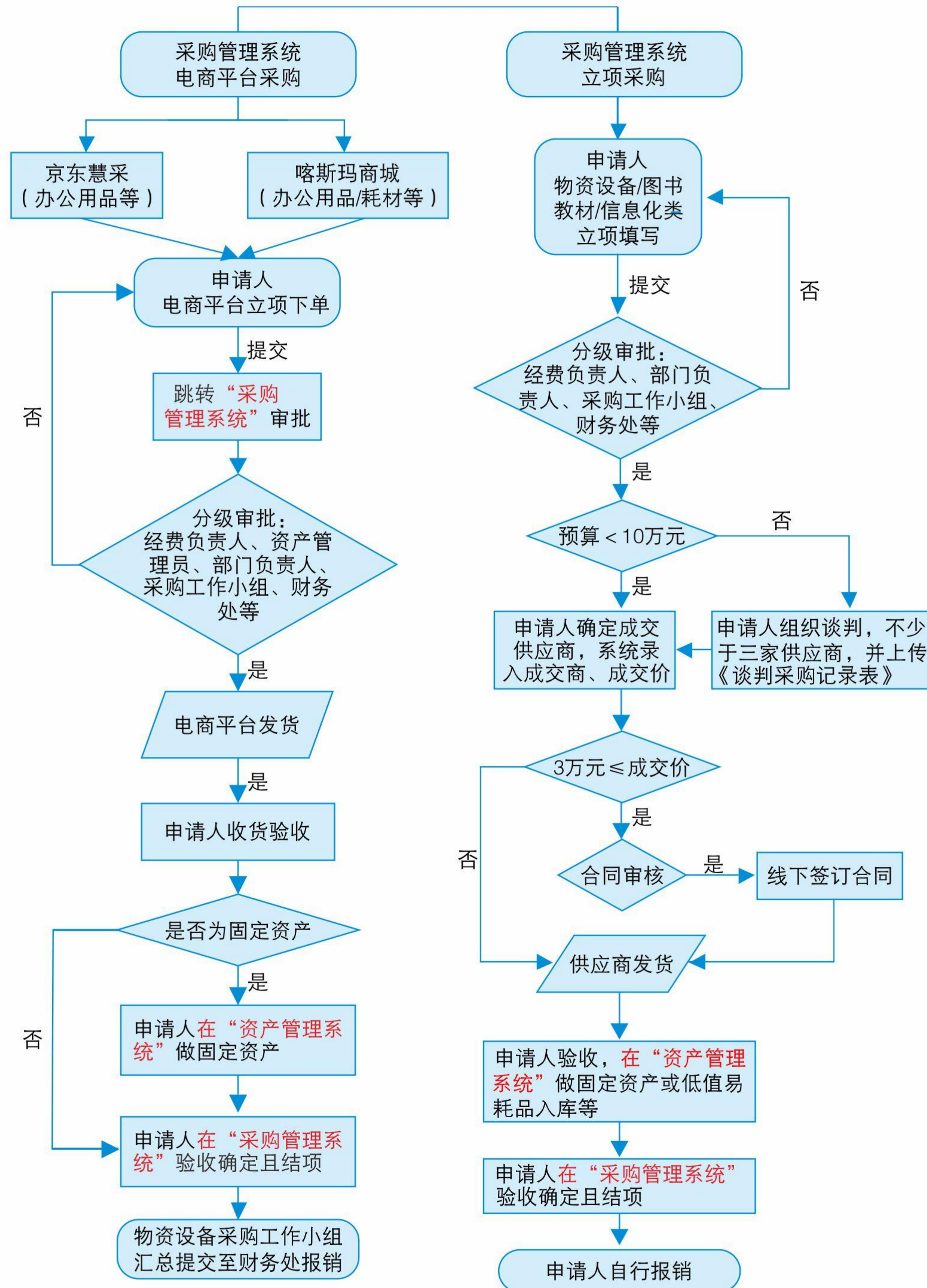
车辆保险、加油及维修服务、审计服务、资产评估服务、10万元以上印刷服务、云计算服务、互联网接入服务（电信服务）等。

备注：上海市政府采购网网址：<http://www.zfcg.sh.gov.cn/>。推荐使用谷歌、搜狗、360兼容模式浏览器。

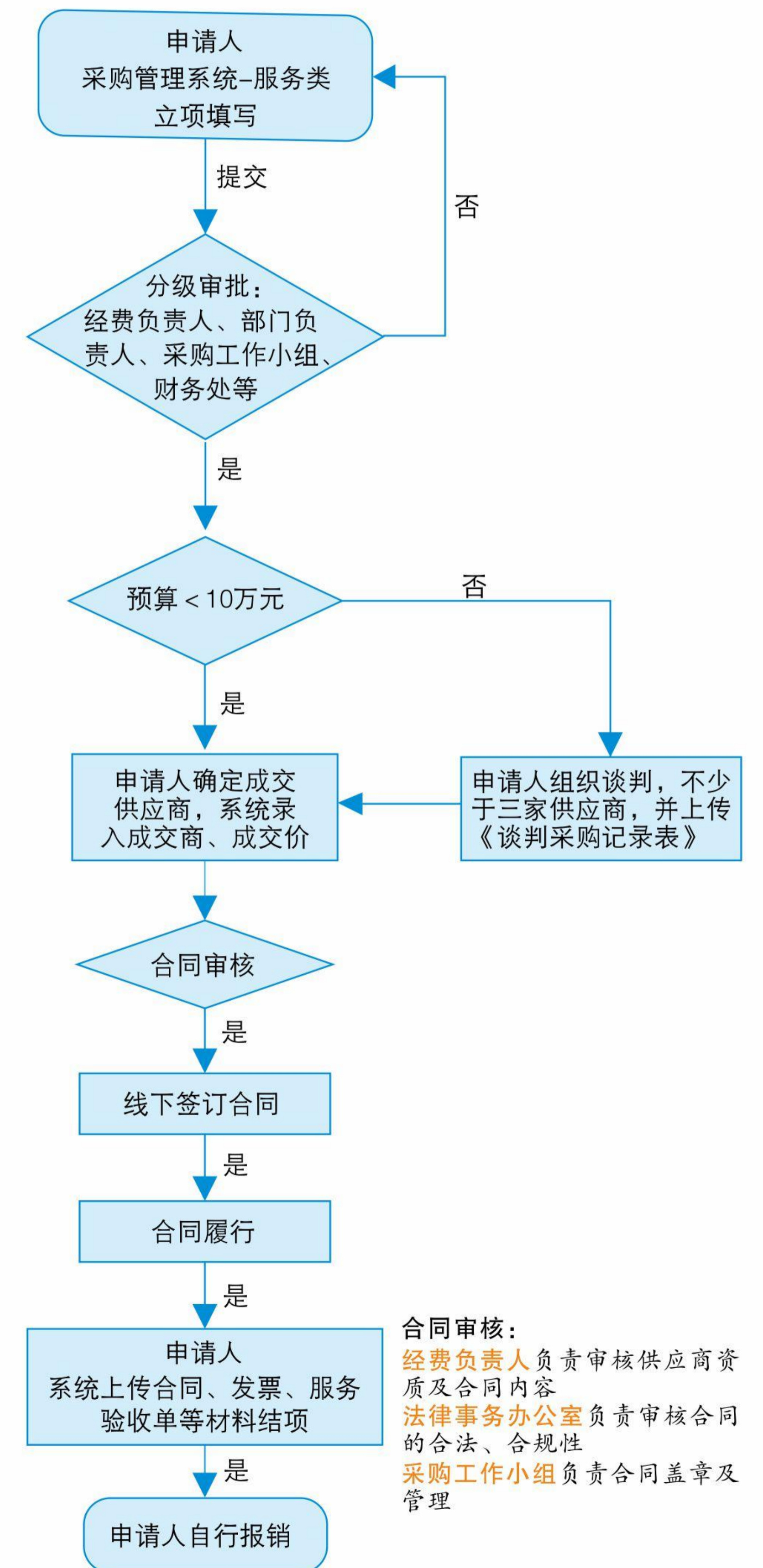
“电子集市”采购（20万元以下）



货物类零星采购（20万元以下）



服务类零星采购（20万元以下）



四、协议供货目录

协议供货(2021年4月版)

- ◆ 属于“协议供货”的货物、服务、工程等，申请人均需从协议供应商中采购。
- ◆ 以下为部分常用协议供货项目，完整目录及咨询电话，详见“采购管理系统”——“协议供货”。

序号	项目	供应商	管理部门
1	办公设施及文具	上海圆迈贸易有限公司(京东慧采)	实验室与设备管理处
2	科研物资	北京喀斯玛惠通科技有限公司	实验室与设备管理处
3	物业维修材料	上海丽权实业发展有限公司	后勤与基建管理处
4	物业维修材料	上海五岛实业有限公司	后勤与基建管理处
5	国内专利代理	上海申浩律师事务所	科学技术处
		上海伯瑞杰知识产权代理有限公司	科学技术处
		上海唯智赢专利代理事务所	科学技术处
6	测序测试-蛋白组	安诺优达基因科技(北京)有限公司	科学技术处
		上海中科新生命生物科技有限公司	科学技术处
7	测序测试-核酸测序	北京诺禾致源科技股份有限公司	科学技术处
		北京百迈客生物科技有限公司	科学技术处
8	测序-一代测序	生工生物工程(上海)股份有限公司	科学技术处
9	测序-一代测序	苏州金唯智生物科技有限公司	科学技术处
10	测序-二代测序	上海美吉生物医药科技有限公司	科学技术处
		上海欧易生物医学科技有限公司	科学技术处
		生工生物工程(上海)股份有限公司	科学技术处
		北京贝瑞和康生物技术有限公司	科学技术处

类别	项目	供应商	管理部门
11	测序-三代测序	武汉未来组生物科技有限公司	科学技术处
		安诺优达基因科技(北京)有限公司	科学技术处
12	在线课程制作	上海卓越睿新数码科技有限公司	教务处
		北京慕华信息科技有限公司	教务处
		北京世纪超星信息技术发展有限责任公司	教务处
13	虚拟仿真实验教学课件开发服务	北京象新力科技有限公司	教务处
		上海曼恒数字技术股份有限公司	教务处
		上海慧凝信息科技有限公司	教务处
14	实验室气体供应	文冬(上海)化工有限公司	实验室与设备管理处
		上海振信新帅气体有限公司	实验室与设备管理处
15	实验室危化品供应	上海高信化玻仪器有限公司	实验室与设备管理处
		国药集团化学试剂有限公司	实验室与设备管理处
16	实验室废弃物校内回收外送处置服务	文冬(上海)化工有限公司、上海奕茂环境科技有限公司联合体	实验室与设备管理处
17	临港校区空调租赁服务	上海欧炎实业有限公司	后勤与基建管理处
18	直饮水机租赁服务	上海怡可净水科技有限公司	后勤与基建管理处
19	临港校区中央空调维护保养服务	上海欧炎实业有限公司	后勤与基建管理处
		上海锦穗机电安装工程有限公司	后勤与基建管理处
20	信息化建设项目监测与测试	上海浦东软件平台有限公司	现教中心
		上海中标信息工程监理有限公司	现教中心

序号	项目	供应商	管理部门
21	车辆租赁及管理 服务-客车	上海锦勤汽车服务有限公司	教育保障中心
		上海伴旅客运有限公司	教育保障中心
		上海新华汽车服务有限公司	教育保障中心
22	车辆租赁及管理 服务-轿车	上海新华汽车服务有限公司	教育保障中心
		上海锦勤汽车服务有限公司	教育保障中心
23	装饰装修	上海通兴建筑安装工程总公司	后勤与基建管理处
		上海深港建筑装饰有限公司	后勤与基建管理处
		上海港隼建筑工程有限公司	后勤与基建管理处
		上海南裕建筑装饰工程有限公司	后勤与基建管理处
		上海金宝建筑工程有限公司	后勤与基建管理处
		上海锦翱建筑工程有限公司	后勤与基建管理处
		上海华舜建设发展(集团)有限公司	后勤与基建管理处
		上海汇发建筑安装工程有限公司	后勤与基建管理处
		上海宝立建筑装饰工程有限公司	后勤与基建管理处
双茵建设发展(上海)有限公司	后勤与基建管理处		

序号	项目	供应商	管理部门
24	建筑防水	上海东方雨虹防水工程有限公司	后勤与基建管理处
		上海福汤建设工程有限公司	后勤与基建管理处
25	机电安装	电管家能源管理(上海)有限公司	后勤与基建管理处
26	园林景观	上海棕投园林工程有限公司	后勤与基建管理处
27	广告布展	上海旭乐广告传播有限公司	后勤与基建管理处
		上海申途广告有限公司	后勤与基建管理处
28	修缮工程设计	青岛时代建筑设计有限公司	后勤与基建管理处
		上海华挺建筑设计有限公司	后勤与基建管理处
29	修缮工程施工监理	上海三凯建设管理咨询有限公司	后勤与基建管理处
		上海教育建设管理咨询有限公司	后勤与基建管理处
30	窗帘安装	上海雅沁纺织品商行	后勤与基建管理处
31	弱电工程	中颂建筑安装工程(上海)有限公司	后勤与基建管理处
		上海安装工程集团有限公司	后勤与基建管理处